

Tietoa Competition Cloud

suomeksi: Kilpailukone



MIKSI KILPAILUKONETTA HALUTAAN KÄYTTÄÄ?

Kilpailukone kokonaisuuden tuomia hyötyjä:

- Hyvä kilpailuaineisto houkuttelee osallistumaan
- Lähtötiedot ovat havainnollisia ja jäsenneilyjä
- Saadaan enemmän ehdotuksia
- Kilpailijat voivat keskittyä suunnitteluun
- Automaatio säästää järjestäjänkin aikaa
- Tuomariston työ helpottuu: nopeus ja vertailtavuus
- Tarve matkustaa kokouksiin voi vähentyä
- Koko kilpailu voidaan tuomaroida ilman tulosteita
- Ajansäästö tuo myös rahallista säästöä
- Imagoarvo ja näkyvyys

Eriteltyinä seuraavaksi osa-alueittain:

Lähtötietojen ja Weup 360
ilmakartan hyötyjä.

Konsultoinnin ja www-sivuston
hyötyjä.

Tuomarointikoneen hyötyjä.

MIKSI KILPAILUKONETTA HALUTAAN KÄYTTÄÄ?

Lähtötietojen ja Weup 360 ilmakartan tuomia hyötyjä:

- Kaikki ymmärtävät hankkeen helposti
- Jäsentää kilpailuaineiston luontevasti näkyviin
- Helpottaa ulkoista ja sisäistä kommunikaatiota
- Lievittää muutosvastarintaa
- Imagoarvo, linkitty osaksi viestintää
- Elinkaariajattelu: päivitettävissä hankkeen edetessä

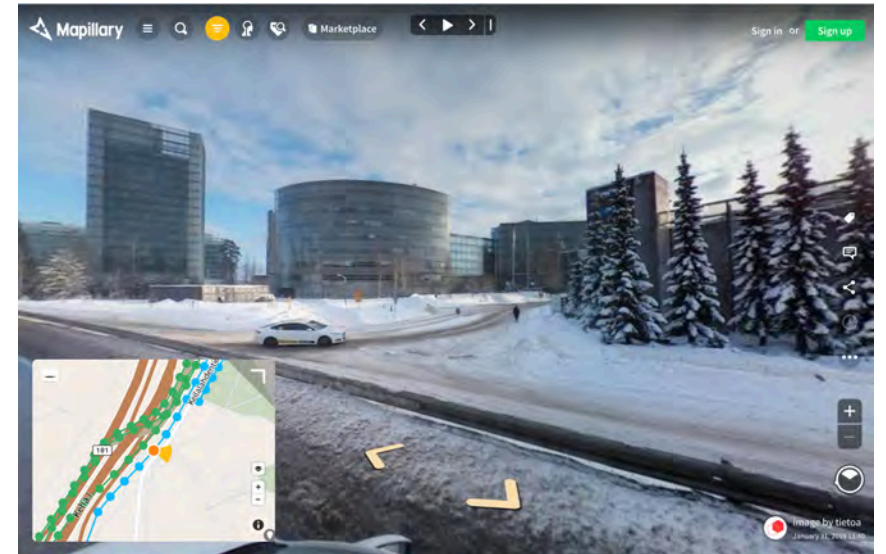
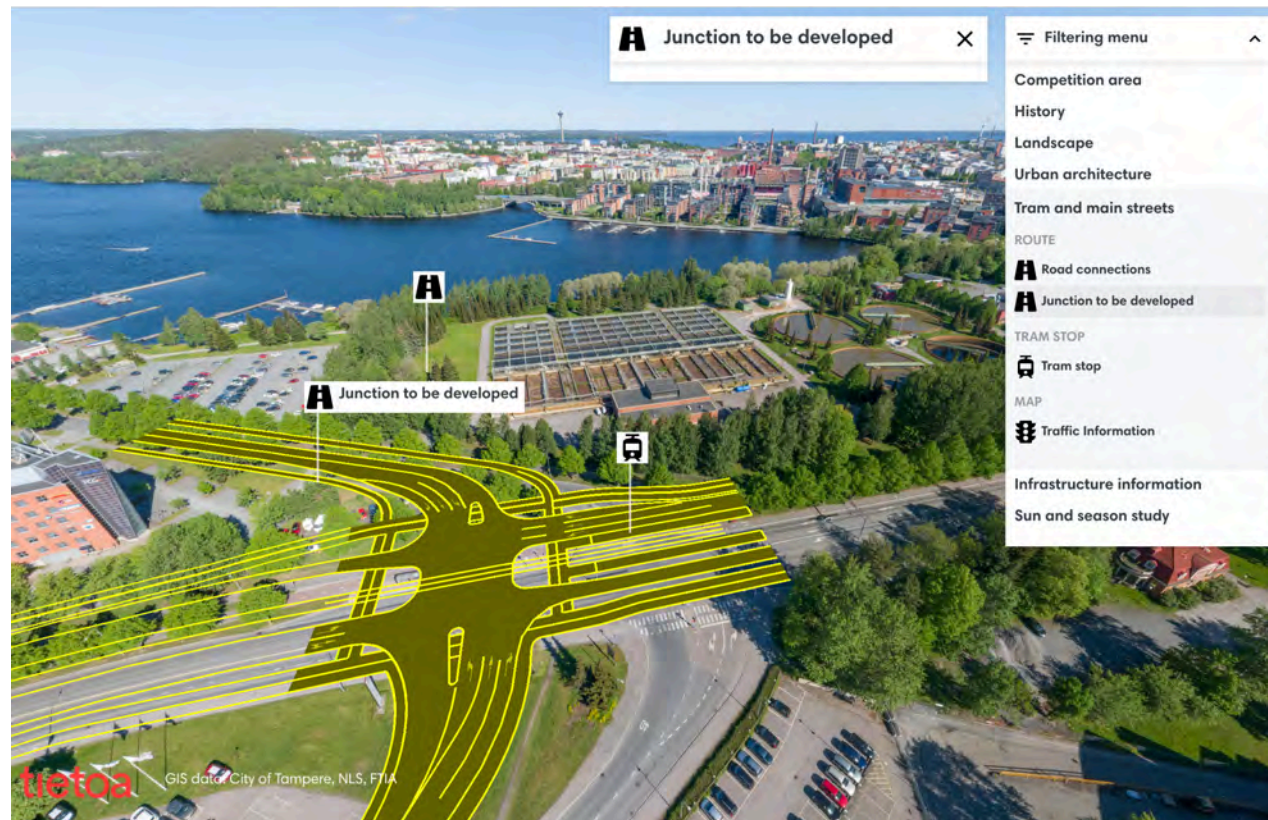


Ongelmia, joita ratkomme:

- On hidasta hahmottaa sekalaista kokoelmaa erilaisia CAD-tiedostoja.
- On harhaanjohtavaa käsitellä ja tulkita erilaisin termein ja tavoin nimettyjä aineistoja, jotka tarkoittavat tai liittyvät samaan asiaan tai kohtaan.
- On turhauttavaa korjata aineistoissa olevia keskeneräisyyksiä mm. yhteensopimattomuus eri CAD-ympäristöjen kanssa ja koordinaatistomuunnokset tai virheet.

MIKSI KILPAILUKONETTA HALUTAAN KÄYTTÄÄ?

Lähtötietojen ja Weup 360 ilmakartan tuomia hyötyjä:



MIKSI KILPAILUKONETTA HALUTAAN KÄYTTÄÄ?

Konsultoinnin ja www-sivuston tuomia hyötyjä:

3D-työskentelyn murros on avannut uusia mahdollisuuksia suunnitteluun ja havainnollistamiseen. Samalla kuitenkin arkkitehtuurikilpailujen järjestäminen on muodostunut teknisemmäksi →

- 3D-lähtötietopaketti: Kaupunkimallin ja muun 3D-aineiston muokkaus kilpailuryhmille soveltuvaan muotoon, avautuu tutuissa CAD-ohjelmistoissa.
- Kilpailuaineiston jäsentäminen, jalostus ja jakelu.
- Kysymykset ja vastaukset –prosessin sähköistäminen.
- Ehdotusten palautus ja vastaanottaautomaatio.
- Anonymiteetin hallinta

Ongelmia, joita ratkomme:

- Lähtöaineisto on sekalaisissa tiedostomuodoissa, eikä aukea tavallisimmassa CAD-ohjelmistoissa
- Useimmat kaupunkimallit toimivat vain omissa käyttöympäristöissään
- Tieto on jäsentämätöntä ja sitä on tarpeettoman paljon
- Kilpailuehdotusten vastaanottaminen on vanhanaikaista käsityötä
- Arviointiryhmän / tuomariston työ on hankalaa, kun ehdotusten visualisointimateriaali on vaikeasti vertailtavaa puutteellisen ohjeistamisen vuoksi
- Kilpailuehdotusten jatkokäyttö on erillinen työvaihe

MIKSI KILPAILUKONETTA HALUTAAN KÄYTTÄÄ?

Konsultoinnin ja **www-sivuston tuomia hyötyjä:**

The screenshot shows the website interface for the Viinikanlahti competition. At the top left is the TAMPERE. FINLAND logo. At the top right is the VIINIKANLAHTI International urban ideas competition logo. Below the logos are navigation buttons: 'Viinikanlahti first phase' (with 'Download', 'Q&A', 'Submit', and 'First Phase Entries' sub-buttons), 'Viinikanlahti second phase' (with 'Download II' sub-button). The main content area features an aerial photograph of the Viinikanlahti area with a green oval highlighting the competition site. Logos for TAMPERE, SAFA (The Finnish Association of Architects), and MARK (The Association of Finnish Landscape Architects) are visible in the top right of the image area.

competition materials published by 15.5.2019

Viinikanlahti.competition_programme.pdf	31 MB	for reading
Webp_Airmap_of_Viinikanlahti	web link	for exploring
Key.figure.calculator.xlsx	0.1 MB	for calculating
Viinikanlahti.PDF.presentation.board.templates.zip	37 MB	for working
Viinikanlahti.photos.zip	35 MB	for working
Viinikanlahti.aerial.photos.zip	160 MB	for working

competition materials published by 19.6.2019

190619_viinikanlahti_cad-package_v2.zip	2 GB	for working
Four seasons in the five-star city centre 2030	web link	for exploring
Viinikanlahti.fly-around.video	web link	for exploring
Viinikanlahti.competition.entry.submit.file.templates.zip	49 MB	to be your competition entry (in a ZIP format)

Click here to view the 16 file templates contained in the ZIP file

Anonymous files:

- a - Board 1-6.pdf
- b - Description form.xlsx
- c - Statistics form.xlsx
- d - Board 1 - A1 - Ideas of the competition entry.jpg
- e - Board 2 - A1 - overall plan 1-2000.jpg
- f - Board 3 - A1 - aerial perspective view.jpg
- g - Board 4 - image - sub-area plan 1-1000.jpg
- h - Board 4 - image - site plan.jpg
- i - Board 4 - image - cross-sectional view.jpg
- j - Board 4 - image - elevation drawing.jpg
- k - Board 5 - A1 - ground level view.jpg
- l - Board 6 - image - scheme city structure 1-10000.jpg
- m - Board 6 - image - scheme traffic and parking 1-5000.jpg
- n - Board 6 - image - scheme green areas and public outdoor spaces 1-5000.jpg
- o - Board 6 - image - description and key figures.jpg

11

Should the zones where hazardous substances must be observed (linked to the accident risk in the railway and marshalling yard areas) be taken into account in competition proposals?

No special attention needs to be paid to these in the first phase of the competition and in the city structure. A risk assessment will be prepared of hazardous substances in a more detailed design phase after the competition and in connection to implementation planning.

11.6.2019

12

In the competition source file content: 4_1_viinikanlahti_base_map_14.dwg file, the height mark for the terrain is somehow broken; could you please provide more explicit GIS information relevant to the existing terrain?

The terrain is marked with raster and triangles (in the local and GK24 coordinate systems). Elevation data can be extracted from the original base map or elevation model.

11.6.2019

13

The aerial view on the board 3 must be the one showed in the presentation board 3 pdf or we can also choose one of the other given in the Viinikanlahti aerial photos folder?

Competitors must use the aerial view of presentation board 3. The location and angle of the viewing point are predetermined, as is stated in the competition programme.

11.6.2019

MIKSI KILPAILUKONETTA HALUTAAN KÄYTTÄÄ?

Konsultoinnin ja **www-sivuston tuomia hyötyjä:**



MIKSI KILPAILUKONETTA HALUTAAN KÄYTTÄÄ?

Tuomarointikoneen tuomia hyötyjä:

- Nopea ja ekologinen, ei tarvitse isoja tiloja
- automatisoitu ehdotusten palautus ja jäsenitys
- Työskentely omaan aikaan ja tahtiin missä vain
- selainpohjainen pilvipalvelu - data yhdessä paikassa
- tiedon tehokas löytäminen ja jalostaminen
- sujuva ryhmätyöskentelyn väline
- toimii myös tulosten julkaisualustana
- nostaa toimijoiden ja kilpailun porfiilia ja kiinnostavuutta

Ongelmia, joita ratkomme:

- Olennainen arviointitieto jalostuu yhdessä paikassa siten, että se on sekä henkilökohtaiseksi, että koko ryhmän hyödyksi koko prosessin ajan vs. sirpaloitunut ja siiloutunut tieto.
- Isojen kuvatiedostojen selaaminen ilman esiprosessointia ja nopeita palvelimia ei ole sujuvaa selaimella tai koneella, esim. PDF-dokumentit.
- Osallistuminen kärsii jos prosessit ovat tehottomia tai rikkonaisia.

MIKSI KILPAILUKONETTA HALUTAAN KÄYTTÄÄ?

TAMPERE.
FINLAND

First Phase Entries of Viinikanlahti International Urban Ideas Competition

Select all Clear all

Second phase participants 6

Selected: 0 Apply

Sort by: Number - First to last

1	2	3	4	5	6	7	8
9	10	11	12	13	14	15	16
17	18	19	20	21	22	23	24
25	26	27	28	29	30	31	32

Display a menu



Optio: CAVE-bigroom tilavuokraus

MIKSI KILPAILUKONETTA HALUTAAN KÄYTTÄÄ?

Tuomarointikone vie ehdotusten laadinnan, palautuksen ja arvioinnin sekä mahdollisen julkisen esittelyn uudelle aikakaudelle. Pitkälle automatisoitu pilvipalvelumme huolehtii ehdotusten saattamisesta määrämuotoiseen tietokantaan, minkä jälkeen sujuvan käyttöliittymän avulla tietoa on helppo selata, suodattaa ja kommentoida.

Arkkitehtuurikilpailun tuomarointityön erityispiirteet ja prosessi on ollut koko palvelun suunnittelun lähtökohtana.

Lisäoptiot:

Tietoa Finland koordinoi kehittyneitä virtuaalimallipohjaisia työtapoja mm. [monen käyttäjän ympäristöä](#), jossa arviointi voidaan suorittaa viemällä tuomaristo 1:1 tilakokemukseen yhtenä ryhmänä mallin sisälle.

Tietoaan fasilitoimassa [puoli vuotta kestäneessä työpajasarjassa](#) huolehdittiin siitä, että tuomariston arvioitavana oleva 3D-materiaali oli yhdenmukaista ja vertailukelpoista. Tietoaan [virtuaaliteatterissa](#) tuomaristo pääsi kokemaan tulevan kaupunkiympäristön todentuntuisesti oikeassa mittakaavassa. Myös kilpailuryhmät käyttivät virtuaaliteatteria suunnitelmien kehittämiseen.

ONLINE REFERENSSEJÄ (laajasta kohteesta)

[Linnanniemi I-vaiheen ehdotusten julkinen selailu \(ei sis. Tuomarointityökäluu\)](#)

[Viinikanlahti www-sivusto](#)

[Viinikanlahti 360 ilmakartta](#)

[Viinikanlahti I-vaiheen ehdotusten julkinen selailu \(ei sis. Tuomarointityökäluu\)](#)

[Viinikanlahti showcase video by City of Tampere](#)

LISÄOPTIOT



Eriteltyinä seuraavaksi:

Julkinen kommenttikanava

3D-virtuaalimallityöskentely

CAVE-bigroom tilavuokra

CAVE-bigroom palvelut

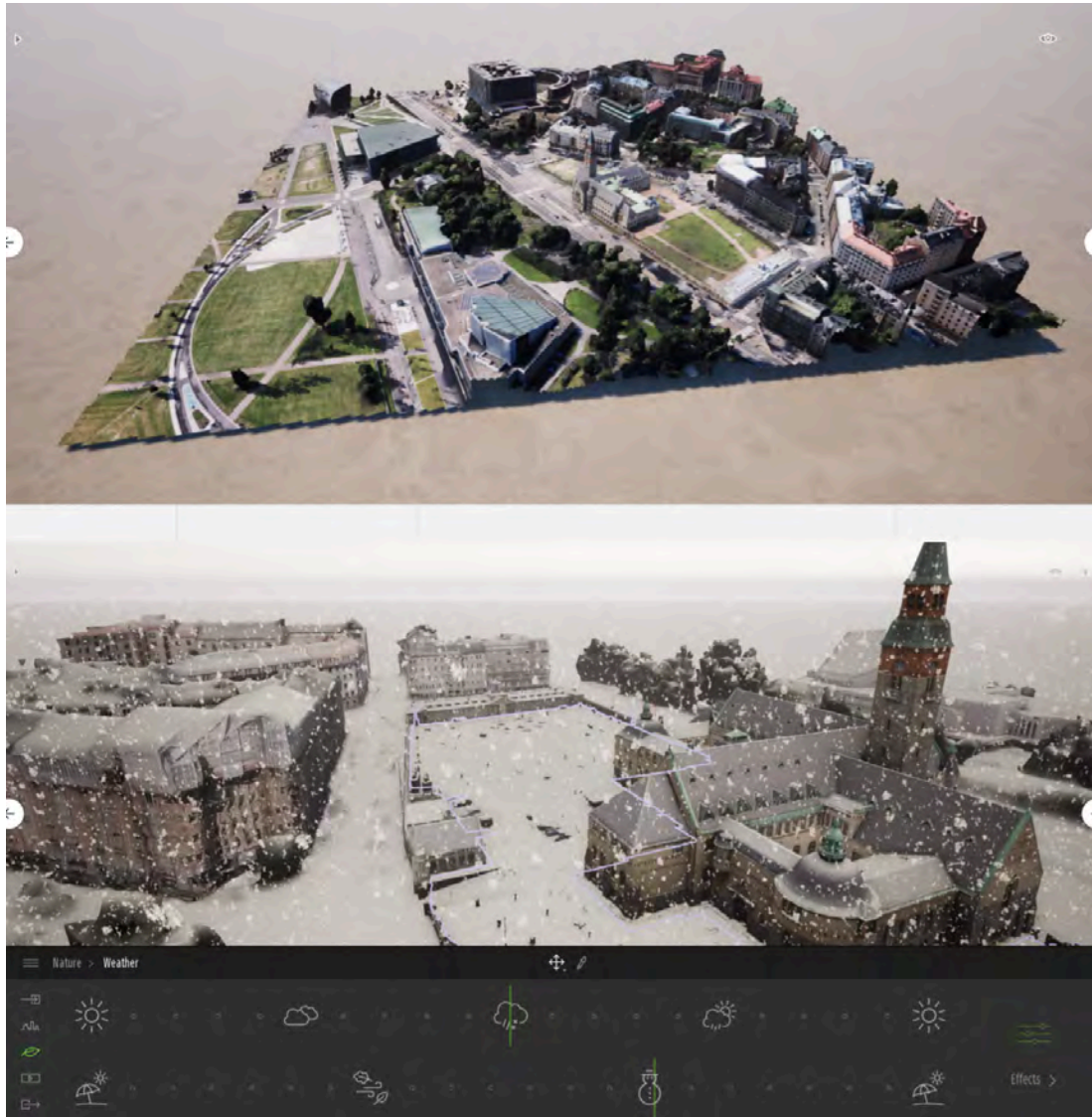
Julkinen kommenttikanava



Helppo kommentointiväylä

- Kommentit voi antaa ilman kirjautumista
- Kommentit voi antaa anonyymisti
- Kommentit voidaan julkaista moderointijonon kautta
- Toimivuus yleisimmissä selaimissa: Firefox, Safari, Chrome and IE10.

3D-virtuaalimallityöskentely



Reaaliaikaiset peliympäristöt

- Kilpailijoiden 3D-muotoon tuottamat suunnitelmat muokataan pelimoottorilla toimivaan esitysmuotoon.
- Mahdollisesti jo kuvattu fotogrammetrinen lähiympäristö voidaan liittää samaan malliin
- Kaupunki-3D-mallista voidaan liittää laajempi osa mukaan malliin
- Mahdollistaa ehdotusten vertailun sekä ryhmätyötilanteissa, että silmikkolaitteilla 1:1 mittakaavassa
- Ehdotukset voidaan julkaista videoina.

CAVE-bigroom tilavuokra



BIM Kampus

- BIM Kampus Helsinki on uudenlainen, tehokkaan BIG Room ja Cave -työskentelyn mahdollistava yrityskampus Helsingin keskustassa.
- Kampusessa toimivat yritykset Tietoa Finland Oy, Vison Oy ja Green Building Finland muodostavat älykkään rakentamisen keskuksen, jossa alan ammattilaiset kehittävät uudenlaisia rakennusalaan modernisoivia palvelukokonaisuuksia ja toimintamalleja.

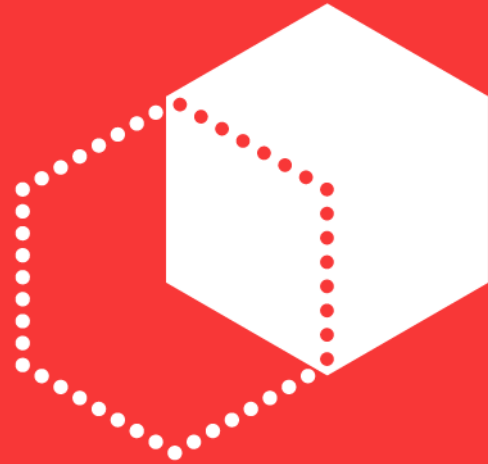
CAVE-bigroom palvelut



Avustavat roolit:

Tilavuokran lisäksi tarjoamme myös asiantuntijaosaamista arviointityöskentelyn tueksi.

- VR-operaattori, sihteeri
- Konsultti, fasilitaattori, asiantuntijasihteeri
- Johtava konsultti



Tomas Westerholm, arkkitehti, CDO

tel. +358 50 514 3390

tomas.westerholm@tietoa.fi